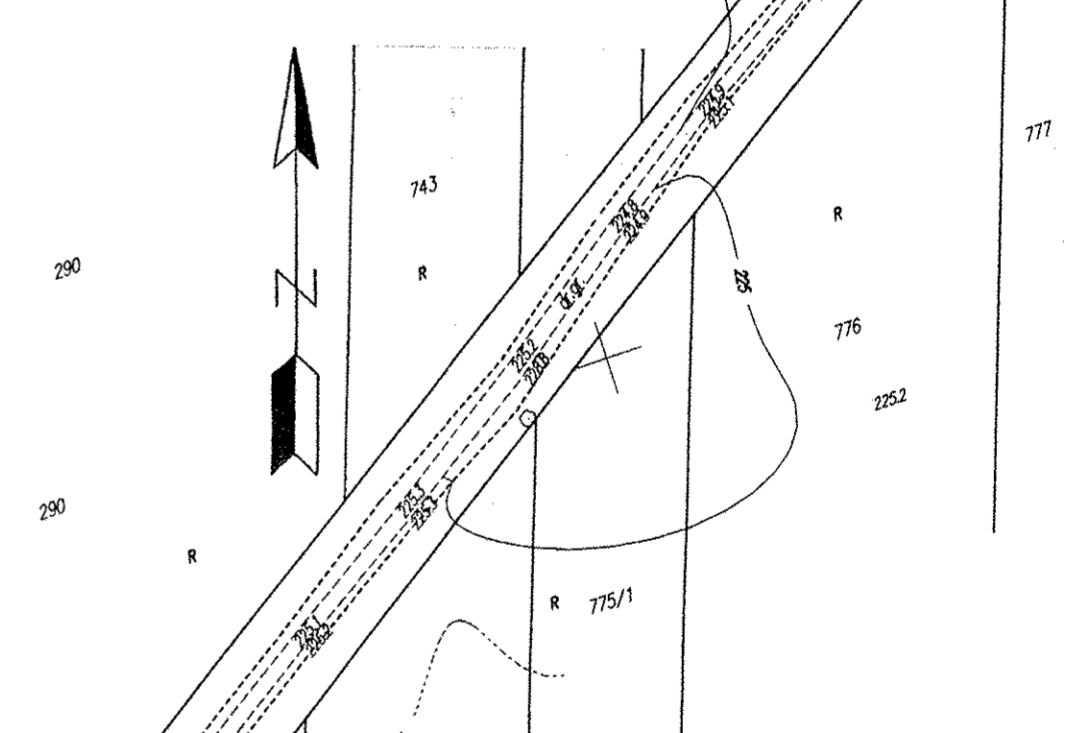


POWIATOWY OŚRODEK GEODEZYJNY I KARTOGRAFICZNY
 W OBSZARZE
 WŁASNOŚCI
 06.02.2013
 129.13.94/2012
 06.02.2013
 STAROSTWO
 WŁASNOŚCI
 WŁASNOŚCI
 WŁASNOŚCI

PROJEKT ZAGOSPODAROWANIA TERENU POD KOLEKTOR TŁOCZNY KANALIZACJI SANITARNEJ
 w m. CIESZANÓW-NOWE SIOŁO-DACHNÓW
 w OBRĘBIE 0007-NOWE SIOŁO
 JEDNOSTCE EWIDENCYJNEJ CIESZANÓW OBSZAR WIEJSKI 180902-5
 SKALA 1:1000
INWESTOR: GMINA CIESZANÓW 37-611 CIESZANÓW

LEGENDA
 PE Ø 110 Ø
 - KANALIZACJA TŁOCZNA
 - RURY OCHRONNE

ORIENTACJA



NAZWA I ADRES OBIEKTU	„KOLEKTOR TŁOCZNY KANALIZACJI SANITARNEJ DACHNÓW - CIESZANÓW ”		
PRZEDMIOT OPRACOWANIA	PROJEKT ZAGOSPODAROWANIA TERENU	SKALA 1:1000	NR.RYS 5
NAZWISKO I IMIĘ	BRANŻA	NR.UPRAW	PODPIS
EDWARD SOCHA asystent			<i>[Signature]</i>
mgr inż. MARIAN ZOLYNIAK Projektant	INSTALACYJNO-INŻYNIERYJNEJ	7/94	Uprawnienie do projektowania i nadzoru nad robotami budowlanymi bez ograniczeń w specjalności instalacyjnej w zakresie sieci, instalacji i urządzeń cieplnych, wentylacyjnych, gazowych, wodociągowych i kanalizacyjnych Nr uprawnień: 1243/2007/194
mgr inż. LESZEK ZOLYNIAK Sprawdzający	INSTALACYJNEJ	PKD/0168/PO OS/11	<i>[Signature]</i>

MAPA DLA CELÓW PROJEKTOWYCH

Obiekt : Trasa Cieszanów – Nowe Siolo - Dachnow
Gmina : Cieszanów Powiat : Lubaczów

Skala 1:1000
Sekcja 8.129.13.22.1 ; 8.129.13.22.3

STAROSTWO POWIATOWE
 w Lubaczowie
 ul. Jena 1
 37-600 Lubaczów

Jednostka ewidencyjna: 180902-5 Cieszanów Obszar Wiejski
Obręb : 0007 Nowe Siolo
0011 Cieszanów Miasto

Załącznik niniejszy stanowi integralną część decyzji Nr ... 256/2013 z dnia 04.07.2013

Zgłoszenie pracy: KERG 129.13-94/2012 Ldz 2530/2012
Układ współrzędnych płaskich prostokątnych: układ 2000
Układ wysokości : KRONSTADT 60
Mapa aktualna na dzień: 26.11.2012

Z up. Starosty
 mgr inż. Jar. Wojdyła
 Z-ca Naczelnika Biura Architektury, Budownictwa i Rozwoju

ZAKŁAD USŁUG GEODEZYJNYCH I KARTOGRAFICZNYCH
 „AZYMUT”
 Krawiec Zbigniew
 37-600 Lubaczów, ul. Rynek 25/33
 tel. 504 291 871
 NIP 793-100-73-67, Regon 650171882

GEODETA UPRAWNIONY
 Zbigniew Krawiec
 upr. geod. 11452